



**КОМИТЕТ ИМУЩЕСТВЕННЫХ ОТНОШЕНИЙ
АДМИНИСТРАЦИИ ПЕРМСКОГО МУНИЦИПАЛЬНОГО РАЙОНА**

РАСПОРЯЖЕНИЕ

14.06.2022

№ 2407

**Об установлении публичного
сервитута на часть земельных
участков**

В соответствии со ст. 23, гл. V.7 Земельного кодекса Российской Федерации, Федеральным законом от 25.10.2001 № 137-ФЗ «О введении в действие Земельного кодекса Российской Федерации», пп. 3.7.5 п. 3.7 разд. 3 Положения о комитете имущественных отношений администрации Пермского муниципального района, утвержденного решением Земского Собрания Пермского муниципального района Пермского края от 22.12.2016 № 178, на основании ходатайства открытого акционерного общества «Межрегиональная распределительная сетевая компания Урала» (ИНН 6671163413, ОГРН 1056604000970) (далее - ОАО «МРСК Урала») от № 34п:

1. Установить в интересах ОАО «МРСК Урала» публичный сервитут общей площадью 7918 кв.м. на часть земельных участков:

- с кадастровым номером 59:32:3720008:2083, расположенный по адресу: Пермский край, р-н Пермский, с.п. Двуреченское, кв-л Тихий, ул. 1-я Линия, з/у 1;
- с кадастровым номером 59:32:3720008:2084, расположенный по адресу: Пермский край, р-н Пермский, с.п. Двуреченское, кв-л Тихий, ул. 1-я Линия, з/у 3;
- с кадастровым номером 59:32:3720008:2085, расположенный по адресу: Пермский край, р-н Пермский, с.п. Двуреченское, кв-л Тихий, ул. 1-я Линия, з/у 2;
- с кадастровым номером 59:32:3720008:2736, расположенный по адресу: Пермский край, Пермский муниципальный район, Двуреченское с/п, вблизи д. Заборье;
- с кадастровым номером 59:32:3720008:2098, расположенный по адресу: Пермский край, р-н Пермский, с.п. Двуреченское, кв-л Тихий, ул. 1-я Линия, з/у 4;
- с кадастровым номером 59:32:3720008:2111, расположенный по адресу: Пермский край, р-н Пермский, с.п. Двуреченское, кв-л Тихий, ул. 1-я Линия, з/у 6;
- с кадастровым номером 59:32:3720008:2123, расположенный по адресу: Пермский край, р-н Пермский, с.п. Двуреченское, кв-л Тихий, ул. 1-я Линия, з/у 8;
- с кадастровым номером 59:32:3720008:2134, расположенный по адресу: Пермский край, р-н Пермский, с.п. Двуреченское, кв-л Тихий, ул. 1-я Линия, з/у 10;

- с кадастровым номером 59:32:3720008:2696, расположенный по адресу: Пермский край, Пермский р-н, Двуреченское с/пос, восточнее д. Заборье;
- с кадастровым номером 59:32:3720008:2737, расположенный по адресу: Пермский край, Пермский район, Двуреченское с/п, восточнее д. Заборье;
- с кадастровым номером 59:32:3720008:2145, расположенный по адресу: Пермский край, р-н Пермский, с.п. Двуреченское, кв-л Тихий, ул. 1-я Линия, з/у 12;
- с кадастровым номером 59:32:3720008:2157, расположенный по адресу: Пермский край, р-н Пермский, с.п. Двуреченское, кв-л Тихий, ул. 1-я Линия, з/у 14;
- с кадастровым номером 59:32:3720008:2169, расположенный по адресу: Пермский край, р-н Пермский, с.п. Двуреченское, кв-л Тихий, ул. 1-я Линия, з/у 16;
- с кадастровым номером 59:32:3720008:2179, расположенный по адресу: Пермский край, р-н Пермский, с.п. Двуреченское, кв-л Тихий, ул. 1-я Линия, з/у 18;
- с кадастровым номером 59:32:3720008:2559, расположенный по адресу: Пермский край, р-н Пермский, с.п. Двуреченское, кв-л Тихий, ул. 1-я Линия, з/у 20;
- с кадастровым номером 59:32:3720008:2146, расположенный по адресу: Пермский край, р-н Пермский, с.п. Двуреченское, кв-л Тихий, ул. 2-я Линия, з/у 11;
- с кадастровым номером 59:32:3720008:2189, расположенный по адресу: Пермский край, р-н Пермский, с.п. Двуреченское, кв-л Тихий, ул. 2-я Линия, з/у 19;
- с кадастровым номером 59:32:3720008:2180, расположенный по адресу: Пермский край, р-н Пермский, с.п. Двуреченское, кв-л Тихий, ул. 2-я Линия, з/у 17;
- с кадастровым номером 59:32:3720008:2170, расположенный по адресу: Пермский край, р-н Пермский, с.п. Двуреченское, кв-л Тихий, ул. 2-я Линия, з/у 15;
- с кадастровым номером 59:32:3720008:2158, расположенный по адресу: Пермский край, р-н Пермский, с.п. Двуреченское, кв-л Тихий, ул. 2-я Линия, з/у 13;
- с кадастровым номером 59:32:3720008:2147, расположенный по адресу: Пермский край, р-н Пермский, с.п. Двуреченское, кв-л Тихий, ул. 2-я Линия, з/у 12;
- с кадастровым номером 59:32:3720008:2148, расположенный по адресу: Пермский край, р-н Пермский, с.п. Двуреченское, кв-л Тихий, ул. 3-я Линия, з/у 11;

- с кадастровым номером 59:32:3720008:2160, расположенный по адресу: Пермский край, Пермский район, Двуреченское с/п, кв-л Тихий, ул. 3-я Линия, з/у 13;

- с кадастровым номером 59:32:3720008:2172, расположенный по адресу: Пермский край, р-н Пермский, с.п. Двуреченское, кв-л Тихий, ул. 3-я Линия, з/у 15;

- с кадастровым номером 59:32:3720008:2182, расположенный по адресу: Пермский край, р-н Пермский, с.п. Двуреченское, кв-л Тихий, ул. 3-я Линия, з/у 17;

- с кадастровым номером 59:32:3720008:2191, расположенный по адресу: Пермский край, р-н Пермский, с.п. Двуреченское, кв-л Тихий, ул. 3-я Линия, з/у 19;

- с кадастровым номером 59:32:3720008:2197, расположенный по адресу: Пермский край, Пермский район, Двуреченское с/п, кв-л Тихий, ул. 3-я Линия, з/у 21;

- с кадастровым номером 59:32:3720008:2138, расположенный по адресу: Пермский край, р-н Пермский, с.п. Двуреченское, кв-л Тихий, ул. 3-я Линия, з/у 10;

- с кадастровым номером 59:32:3720008:2127, расположенный по адресу: Пермский край, р-н Пермский, с.п. Двуреченское, кв-л Тихий, ул. 3-я Линия, з/у 8;

- с кадастровым номером 59:32:3720008:2115, расположенный по адресу: Пермский край, р-н Пермский, с.п. Двуреченское, кв-л Тихий, ул. 3-я Линия, з/у 6;

- с кадастровым номером 59:32:3720008:2102, расположенный по адресу: Пермский край, р-н Пермский, с.п. Двуреченское, кв-л Тихий, ул. 3-я Линия, з/у 4;

- с кадастровым номером 59:32:3720008:2089, расположенный по адресу: Пермский край, Пермский район, Двуреченское с/п, кв-л Тихий, ул. 3-я Линия, з/у 2;

- с кадастровым номером 59:32:3720008:2149, расположенный по адресу: Пермский край, р-н Пермский, с.п. Двуреченское, кв-л Тихий, ул. 3-я Линия, з/у 12;

- с кадастровым номером 59:32:3720008:2150, расположенный по адресу: Пермский край, р-н Пермский, с.п. Двуреченское, кв-л Тихий, ул. 4-я Линия, з/у 11;

- с кадастровым номером 59:32:3720008:2193, расположенный по адресу: Пермский край, р-н Пермский, с.п. Двуреченское, кв-л Тихий, ул. 4-я Линия, з/у 19;

- с кадастровым номером 59:32:3720008:2184, расположенный по адресу: Пермский край, Пермский район, Двуреченское с/п, кв-л Тихий, ул. 4-я Линия, з/у 17;

- с кадастровым номером 59:32:3720008:2174, расположенный по адресу: Пермский край, р-н Пермский, с.п. Двуреченское, кв-л Тихий, ул. 4-я Линия, з/у 15;

- с кадастровым номером 59:32:3720008:2162, расположенный по адресу: Пермский край, р-н Пермский, с.п. Двуреченское, кв-л Тихий, ул. 4-я Линия, з/у 13;

- с кадастровым номером 59:32:3720008:2139, расположенный по адресу: Пермский край, Пермский район, Двуреченское с/п, кв-л Тихий, ул. 4-я Линия, з/у 9;

- с кадастровым номером 59:32:3720008:2128, расположенный по адресу: Пермский край, р-н Пермский, с.п. Двуреченское, кв-л Тихий, ул. 4-я Линия, з/у 7;

- с кадастровым номером 59:32:3720008:2116, расположенный по адресу: Пермский край, р-н Пермский, с.п. Двуреченское, кв-л Тихий, ул. 4-я Линия, з/у 5;

- с кадастровым номером 59:32:3720008:2103, расположенный по адресу: Пермский край, р-н Пермский, с.п. Двуреченское, кв-л Тихий, ул. 4-я Линия, з/у 3;

- с кадастровым номером 59:32:3720008:2090, расположенный по адресу: Пермский край, р-н Пермский, с.п. Двуреченское, кв-л Тихий, ул. 4-я Линия, з/у 1;

- с кадастровым номером 59:32:3720008:2151, расположенный по адресу: Пермский край, р-н Пермский, с.п. Двуреченское, кв-л Тихий, ул. 4-я Линия, з/у 12;

- с кадастровым номером 59:32:3720008:2152, расположенный по адресу: Пермский край, Пермский район, Двуреченское с/п, кв-л Тихий, ул. 5-я Линия, з/у 11;

- с кадастровым номером 59:32:3720008:2716, расположенный по адресу: Пермский край, Пермский район, Двуреченское с/п, восточнее д. Заборье;

- с кадастровым номером 59:32:3720008:2717, расположенный по адресу: Пермский край, Пермский район, Двуреченское с/п, восточнее д. Заборье;

- с кадастровым номером 59:32:3720008:2176, расположенный по адресу: Пермский край, р-н Пермский, с.п. Двуреченское, кв-л Тихий, ул. 5-я Линия, з/у 15;

- с кадастровым номером 59:32:3720008:2186, расположенный по адресу: Пермский край, Пермский район, Двуреченское с/п, кв-л Тихий, ул. 5-я Линия, з/у 17;

- с кадастровым номером 59:32:3720008:2141, расположенный по адресу: Пермский край, р-н Пермский, с.п. Двуреченское, кв-л Тихий, ул. 5-я Линия, з/у 9;

- с кадастровым номером 59:32:3720008:2130, расположенный по адресу: Пермский край, р-н Пермский, с.п. Двуреченское, кв-л Тихий, ул. 5-я Линия, з/у 7;

- с кадастровым номером 59:32:3720008:2118, расположенный по адресу: Пермский край, р-н Пермский, с.п. Двуреченское, кв-л Тихий, ул. 5-я Линия, з/у 5;

- с кадастровым номером 59:32:3720008:2105, расположенный по адресу: Пермский край, р-н Пермский, с.п. Двуреченское, кв-л Тихий, ул. 5-я Линия, з/у 3;
- с кадастровым номером 59:32:3720008:2092, расположенный по адресу: Пермский край, р-н Пермский, с.п. Двуреченское, кв-л Тихий, ул. 5-я Линия, з/у 1;
- с кадастровым номером 59:32:3720008:2723, расположенный по адресу: Пермский край, р-н Пермский, с.п. Двуреченское, кв-л Тихий, ул. 5-я Линия, з/у 12;
- с кадастровым номером 59:32:3720008:2154, расположенный по адресу: Пермский край, р-н Пермский, с.п. Двуреченское, кв-л Тихий, ул. 6-я Линия, з/у 11;
- с кадастровым номером 59:32:3720008:2166, расположенный по адресу: Пермский край, р-н Пермский, с.п. Двуреченское, кв-л Тихий, ул. 6-я Линия, з/у 13;
- с кадастровым номером 59:32:3720008:2143, расположенный по адресу: Пермский край, р-н Пермский, с.п. Двуреченское, кв-л Тихий, ул. 6-я Линия, з/у 9;
- с кадастровым номером 59:32:3720008:2132, расположенный по адресу: Пермский край, Пермский район, Двуреченское с/п, кв-л Тихий, ул. 6-я Линия, з/у 7;
- с кадастровым номером 59:32:3720008:2120, расположенный по адресу: Пермский край, Пермский район, Двуреченское с/п, кв-л Тихий, ул. 6-я Линия, з/у 5;
- с кадастровым номером 59:32:3720008:2107, расположенный по адресу: Пермский край, Пермский район, Двуреченское с/п, кв-л Тихий, ул. 6-я Линия, з/у 3.

Цель: Для размещения объекта электросетевого хозяйства «ВЛ-0,4 кВ ф.1 от КТП-66409, ВЛ-0,4кВ ф.1 (сущ.оп.№6 по №6/6) от ТП-66409».

Срок: 49 лет.

2. Утвердить границы публичного сервитута земельных участков, указанных в п. 1 настоящего распоряжения, согласно прилагаемой схеме расположения границ публичного сервитута.

3. Срок, в течение которого использование указанных в п. 1 настоящего распоряжения земельных участков в соответствии с их разрешенным использованием будет невозможно или существенно затруднено в связи с осуществлением сервитута – не установлен.

4. Порядок установления зон с особыми условиями использования территорий и содержание ограничений прав на земельные участки в границах таких зон установлен Постановлением Правительства РФ от 24.02.2009 № 160 «О порядке установления охранных зон объектов электросетевого хозяйства и особых условий использования земельных участков, расположенных в границах таких зон».

5. Плата за публичный сервитут не устанавливается в соответствии с ч. 4 ст. 3.6 Федерального закона от 25.10.2001 года № 137-ФЗ «О введении в действие Земельного кодекса Российской Федерации».

6. Комитету имущественных отношений администрации Пермского муниципального района в течение 5 рабочих дней со дня подписания настоящего распоряжения:

6.1. Направить настоящее распоряжение правообладателям земельных участков, указанных в п. 1 распоряжения;

6.2. Направить настоящее распоряжение в Управление Федеральной службы государственной регистрации, кадастра и картографии по Пермскому краю;

6.3. Направить настоящее распоряжение в ОАО «МРСК Урала», а также сведения о лицах, являющихся правообладателями земельных участков, сведения о лицах, подавших заявления об учете их прав (обременений прав) на земельные участки, способах связи с ними, копии документов, подтверждающих права указанных лиц на земельные участки;

6.4. Направить в администрацию Двуреченского сельского поселения настоящее распоряжение для опубликования в порядке, установленном для официального опубликования (обнародования) муниципальных правовых актов уставом поселения.

7. Разместить настоящее распоряжение на сайте Пермского муниципального района www.permraion.ru.

8. Настоящее распоряжение вступает в силу со дня его подписания.

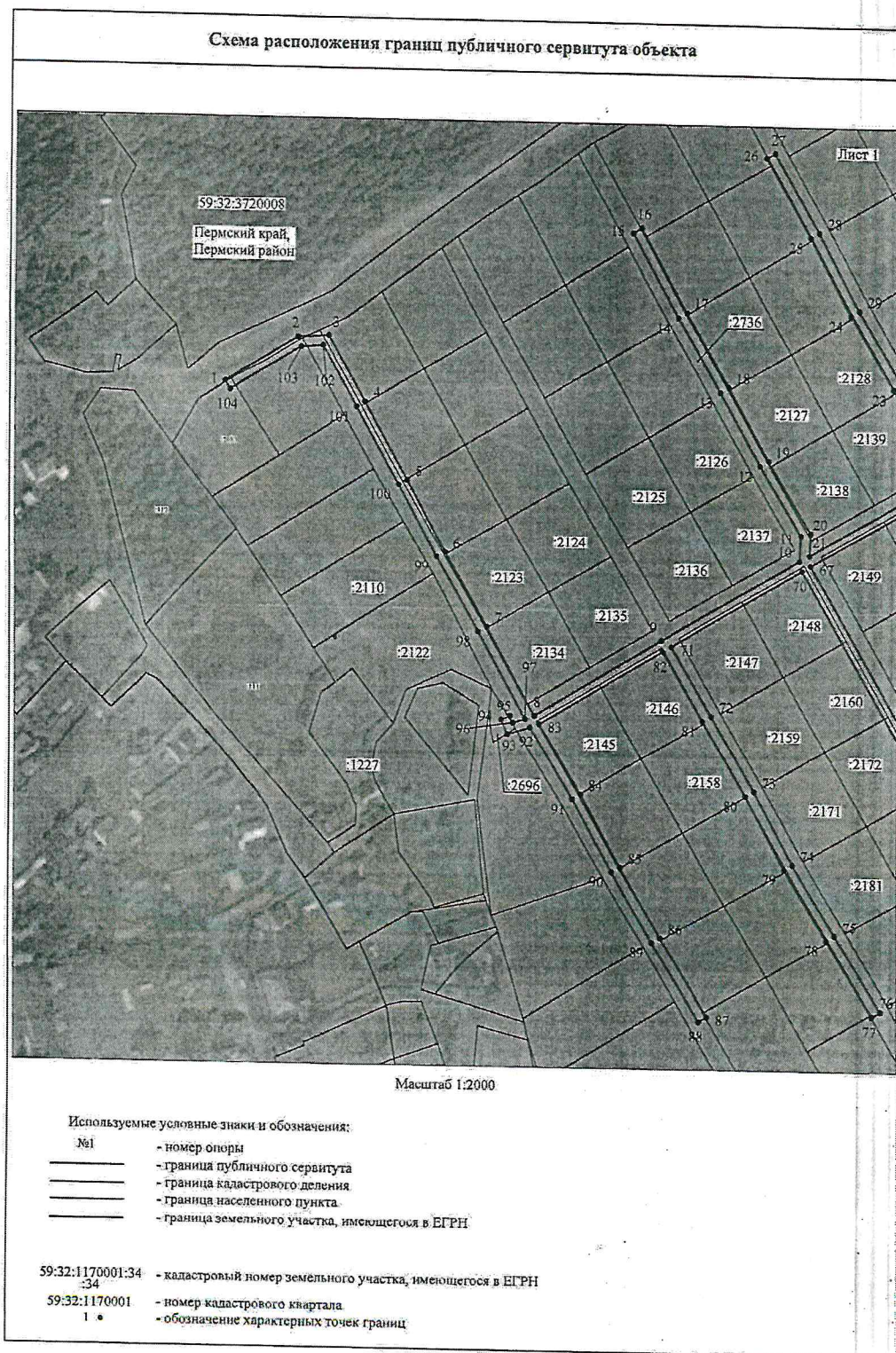
9. Контроль исполнения распоряжения оставляю за собой.

Председатель комитета

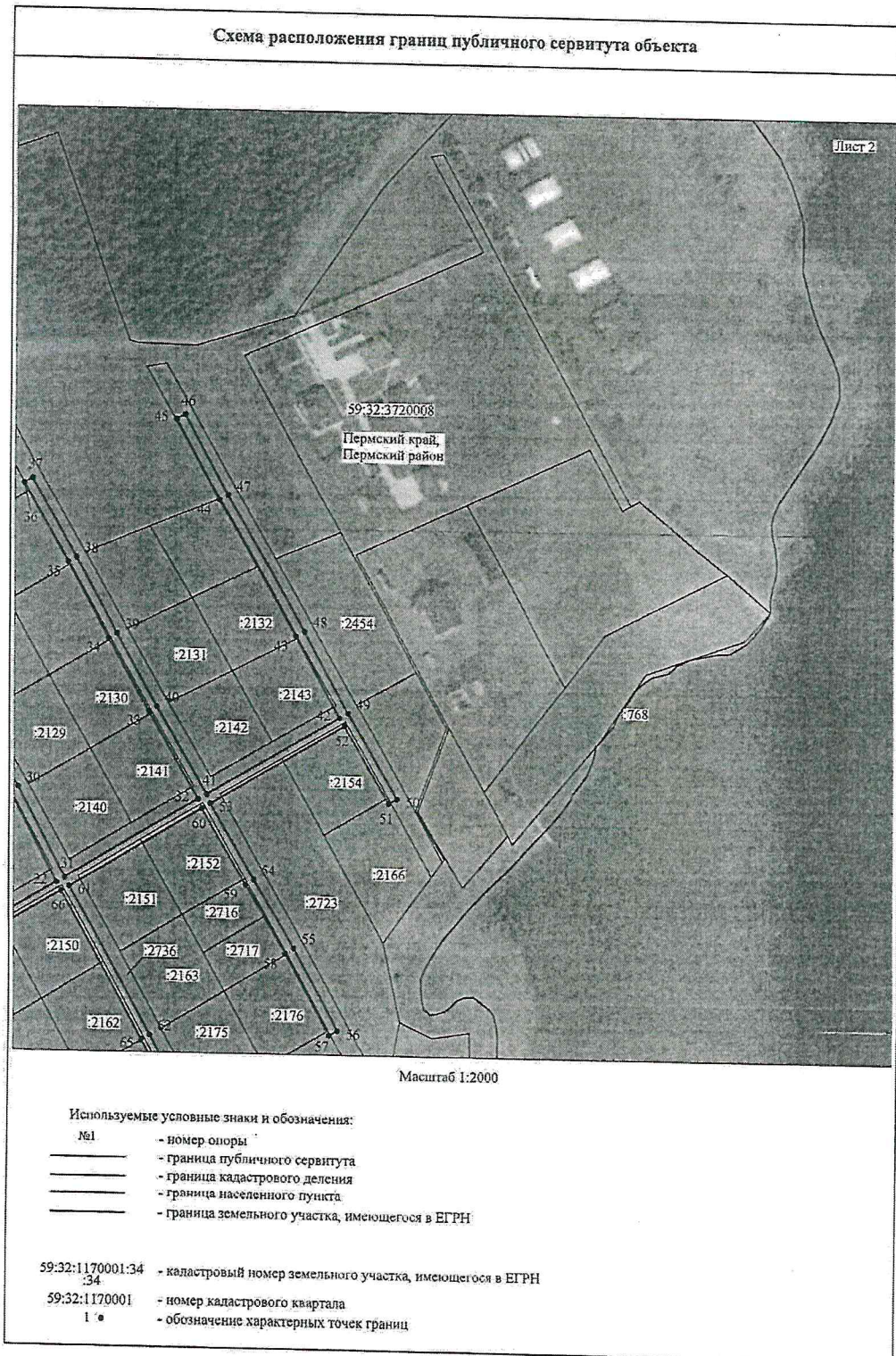


Д.В. Ракицкий

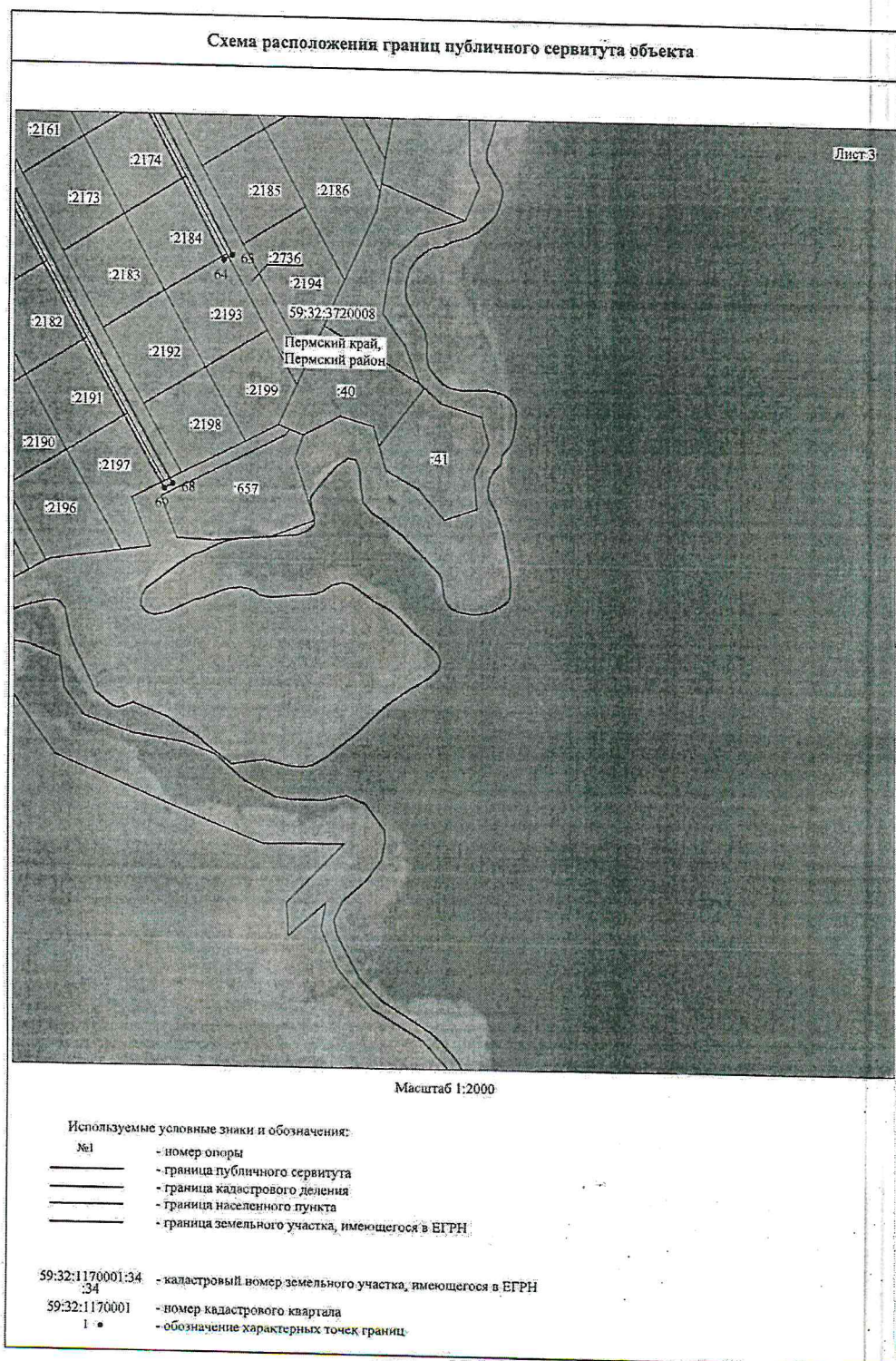
Приложение № 1
к распоряжению
комитета имущественных
отношений администрации
Пермского муниципального района
от 14.06.2022 № 2407



Приложение № 2
к распоряжению
комитета имущественных
отношений администрации
Пермского муниципального района
от 14.06.2022 № 2407



Приложение № 3
к распоряжению
комитета имущественных
отношений администрации
Пермского муниципального района
от 14.06.2022 № 2407



Приложение № 4
к распоряжению
комитета имущественных
отношений администрации
Пермского муниципального района
от 14.06.2022 № 2407

ОПИСАНИЕ МЕСТОПОЛОЖЕНИЯ ГРАНИЦ

Публичный сервитут для размещения объекта электросетевого хозяйства «ВЛ-0,4 кВ ф.1 от КТП-66409, ВЛ 0,4кВ ф.1
(от сущ.оп. №6 по №6/6) от ТП-66409»

(наименование объекта, местоположение границ которого описано (далее - объект)

Раздел 1

Сведения об объекте

Сведения об объекте		
№ п/п	Характеристики объекта	Описание характеристик
1	2	3
1	Местоположение объекта	Пермский край, Пермский район
2	Площадь объекта +/- величина погрешности определения площади (Р +/- Дельта Р)	7918 кв.м ± 18 кв.м
3	Иные характеристики объекта	Публичный сервитут для размещения объекта электросетевого хозяйства «ВЛ-0,4 кВ ф.1 от КТП-66409, ВЛ 0,4кВ ф.1 (от сущ.оп. №6 по №6/6) от ТП-66409» на срок 49 лет

Приложение № 5
к распоряжению
комитета имущественных
отношений администрации
Пермского муниципального района
от 14.06.2022 № 2407

Раздел 2

Сведения о местоположении границ объекта					
1. Система координат МСК-59, зона 2					
2. Сведения о характерных точках границ объекта					
Обозначение характерных точек границ	Координаты, м		Метод определения координат характерной точки	Средняя квадратическая погрешность положения характерной точки (M _п), м	Описание обозначения точки на местности (при наличии)
	X	Y			
1	2	3	4	5	6
1	499217.52	2265280.69	Метод спутниковых геодезических измерений (определений)	0.10	-
2	499235.89	2265311.00	Метод спутниковых геодезических измерений (определений)	0.10	-
3	499236.75	2265323.61	Метод спутниковых геодезических измерений (определений)	0.10	-
4	499209.92	2265338.68	Метод спутниковых геодезических измерений (определений)	0.10	-
5	499178.38	2265356.25	Метод спутниковых геодезических измерений (определений)	0.10	-
6	499148.40	2265371.99	Метод спутниковых геодезических измерений (определений)	0.10	-
7	499117.59	2265389.16	Метод спутниковых геодезических измерений (определений)	0.10	-
8	499081.68	2265409.02	Метод спутниковых геодезических измерений (определений)	0.10	-
9	499113.05	2265461.20	Метод спутниковых геодезических измерений (определений)	0.10	-
10	499146.82	2265518.03	Метод спутниковых геодезических измерений (определений)	0.10	-
11	499157.68	2265518.65	Метод спутниковых геодезических измерений (определений)	0.10	-
12	499186.49	2265501.75	Метод спутниковых геодезических измерений (определений)	0.10	-
13	499215.88	2265485.20	Метод спутниковых геодезических измерений (определений)	0.10	-
14	499246.07	2265468.05	Метод спутниковых геодезических измерений (определений)	0.10	-
15	499279.29	2265449.10	Метод спутниковых геодезических измерений (определений)	0.10	-
16	499281.27	2265452.58	Метод спутниковых геодезических измерений (определений)	0.10	-
17	499248.05	2265471.53	Метод спутниковых геодезических измерений (определений)	0.10	-
18	499217.85	2265488.68	Метод спутниковых геодезических измерений (определений)	0.10	-
19	499188.49	2265505.22	Метод спутниковых геодезических измерений (определений)	0.10	-
20	499158.66	2265522.71	Метод спутниковых геодезических измерений (определений)	0.10	-
21	499149.28	2265522.18	Метод спутниковых геодезических измерений (определений)	0.10	-
22	499181.30	2265576.05	Метод спутниковых геодезических измерений (определений)	0.10	-
23	499218.17	2265556.49	Метод спутниковых геодезических измерений (определений)	0.10	-
24	499247.99	2265538.96	Метод спутниковых геодезических измерений (определений)	0.10	-
25	499278.72	2265522.08	Метод спутниковых геодезических измерений (определений)	0.10	-
26	499311.23	2265503.47	Метод спутниковых геодезических измерений (определений)	0.10	-
27	499313.22	2265506.95	Метод спутниковых геодезических измерений (определений)	0.10	-
28	499280.68	2265525.57	Метод спутниковых геодезических измерений (определений)	0.10	-
29	499249.97	2265542.44	Метод спутниковых геодезических измерений (определений)	0.10	-
30	499220.13	2265559.98	Метод спутниковых геодезических измерений (определений)	0.10	-
31	499183.34	2265579.50	Метод спутниковых геодезических измерений (определений)	0.10	-
32	499216.19	2265634.77	Метод спутниковых геодезических измерений (определений)	0.10	-
33	499252.68	2265614.13	Метод спутниковых геодезических измерений (определений)	0.10	-
34	499282.73	2265597.44	Метод спутниковых геодезических измерений (определений)	0.10	-
35	499313.67	2265580.42	Метод спутниковых геодезических измерений (определений)	0.10	-
36	499346.67	2265562.02	Метод спутниковых геодезических измерений (определений)	0.10	-
37	499348.62	2265565.51	Метод спутниковых геодезических измерений (определений)	0.10	-
38	499315.61	2265583.92	Метод спутниковых геодезических измерений (определений)	0.10	-
39	499284.67	2265600.94	Метод спутниковых геодезических измерений (определений)	0.10	-
40	499254.64	2265617.62	Метод спутниковых геодезических измерений (определений)	0.10	-
41	499218.23	2265638.21	Метод спутниковых геодезических измерений (определений)	0.10	-
42	499250.75	2265692.93	Метод спутниковых геодезических измерений (определений)	0.10	-
43	499284.75	2265674.78	Метод спутниковых геодезических измерений (определений)	0.10	-
44	499340.82	2265643.15	Метод спутниковых геодезических измерений (определений)	0.10	-
45	499374.01	2265625.31	Метод спутниковых геодезических измерений (определений)	0.10	-
46	499375.91	2265628.84	Метод спутниковых геодезических измерений (определений)	0.10	-
47	499342.75	2265646.65	Метод спутниковых геодезических измерений (определений)	0.10	-
48	499286.67	2265678.29	Метод спутниковых геодезических измерений (определений)	0.10	-

Приложение № 6
к распоряжению
комитета имущественных
отношений администрации
Пермского муниципального района
от 14.06.2022 № 2407

49	499252.81	2265696.40	Метод спутниковых геодезических измерений (определений)	0.10	—
50	499217.43	2265716.75	Метод спутниковых геодезических измерений (определений)	0.10	—
51	499215.44	2265713.28	Метод спутниковых геодезических измерений (определений)	0.10	—
52	499247.29	2265694.96	Метод спутниковых геодезических измерений (определений)	0.10	—
53	499214.35	2265639.75	Метод спутниковых геодезических измерений (определений)	0.10	—
54	499183.51	2265657.90	Метод спутниковых геодезических измерений (определений)	0.10	—
55	499155.61	2265674.29	Метод спутниковых геодезических измерений (определений)	0.10	—
56	499123.01	2265692.46	Метод спутниковых геодезических измерений (определений)	0.10	—
57	499121.06	2265688.97	Метод спутниковых геодезических измерений (определений)	0.10	—
58	499153.62	2265670.82	Метод спутниковых геодезических измерений (определений)	0.10	—
59	499181.48	2265654.45	Метод спутниковых геодезических измерений (определений)	0.10	—
60	499212.29	2265636.33	Метод спутниковых геодезических измерений (определений)	0.10	—
61	499179.61	2265581.45	Метод спутниковых геодезических измерений (определений)	0.10	—
62	499120.11	2265615.17	Метод спутниковых геодезических измерений (определений)	0.10	—
63	499057.27	2265649.85	Метод спутниковых геодезических измерений (определений)	0.10	—
64	499055.34	2265646.35	Метод спутниковых геодезических измерений (определений)	0.10	—
65	499118.16	2265611.68	Метод спутниковых геодезических измерений (определений)	0.10	—
66	499177.69	2265577.99	Метод спутниковых геодезических измерений (определений)	0.10	—
67	499144.80	2265522.56	Метод спутниковых геодезических измерений (определений)	0.10	—
68	498963.84	2265625.35	Метод спутниковых геодезических измерений (определений)	0.10	—
69	498961.87	2265621.87	Метод спутниковых геодезических измерений (определений)	0.10	—
70	499142.69	2265519.01	Метод спутниковых геодезических измерений (определений)	0.10	—
71	499110.64	2265465.32	Метод спутниковых геодезических измерений (определений)	0.10	—
72	499082.38	2265481.73	Метод спутниковых геодезических измерений (определений)	0.10	—
73	499051.26	2265499.47	Метод спутниковых геодезических измерений (определений)	0.10	—
74	499021.15	2265515.63	Метод спутниковых геодезических измерений (определений)	0.10	—
75	498990.85	2265533.01	Метод спутниковых геодезических измерений (определений)	0.10	—
76	498959.10	2265551.73	Метод спутниковых геодезических измерений (определений)	0.10	—
77	498957.07	2265548.28	Метод спутниковых геодезических измерений (определений)	0.10	—
78	498988.84	2265529.55	Метод спутниковых геодезических измерений (определений)	0.10	—
79	499019.21	2265512.13	Метод спутниковых геодезических измерений (определений)	0.10	—
80	499049.33	2265495.97	Метод спутниковых геодезических измерений (определений)	0.10	—
81	499080.39	2265478.26	Метод спутниковых геодезических измерений (определений)	0.10	—
82	499108.59	2265461.89	Метод спутниковых геодезических измерений (определений)	0.10	—
83	499078.21	2265411.02	Метод спутниковых геодезических измерений (определений)	0.10	—
84	499049.04	2265428.22	Метод спутниковых геодезических измерений (определений)	0.10	—
85	499018.86	2265444.75	Метод спутниковых геодезических измерений (определений)	0.10	—
86	498988.59	2265461.20	Метод спутниковых геодезических измерений (определений)	0.10	—
87	498955.76	2265480.46	Метод спутниковых геодезических измерений (определений)	0.10	—
88	498953.74	2265477.01	Метод спутниковых геодезических измерений (определений)	0.10	—
89	498986.63	2265457.72	Метод спутниковых геодезических измерений (определений)	0.10	—
90	499016.95	2265441.24	Метод спутниковых геодезических измерений (определений)	0.10	—
91	499047.07	2265424.74	Метод спутниковых геодезических измерений (определений)	0.10	—
92	499076.74	2265407.24	Метод спутниковых геодезических измерений (определений)	0.10	—
93	499073.84	2265397.85	Метод спутниковых геодезических измерений (определений)	0.10	—
94	499079.96	2265395.30	Метод спутниковых геодезических измерений (определений)	0.10	—
95	499081.50	2265398.99	Метод спутниковых геодезических измерений (определений)	0.10	—
96	499078.74	2265400.13	Метод спутниковых геодезических измерений (определений)	0.10	—
97	499080.30	2265405.21	Метод спутниковых геодезических измерений (определений)	0.10	—
98	499115.65	2265385.66	Метод спутниковых геодезических измерений (определений)	0.10	—
99	499146.50	2265368.47	Метод спутниковых геодезических измерений (определений)	0.10	—
100	499176.47	2265352.73	Метод спутниковых геодезических измерений (определений)	0.10	—
101	499207.96	2265335.19	Метод спутниковых геодезических измерений (определений)	0.10	—
102	499232.59	2265321.36	Метод спутниковых геодезических измерений (определений)	0.10	—
103	499231.97	2265312.24	Метод спутниковых геодезических измерений (определений)	0.10	—
104	499214.10	2265282.76	Метод спутниковых геодезических измерений (определений)	0.10	—
1	499217.52	2265280.69	Метод спутниковых геодезических измерений (определений)	0.10	—

3. Сведения о характерных точках части (частей) границы объекта

Обозначение характерных точек части границы	Координаты, м		Метод определения координат характерной точки	Средняя квадратическая погрешность положения характерной точки (М), м	Описание обозначения точки на местности (при наличии)
	X	Y			
1	2	3	4	5	6
—	—	—	—	—	—